

LEGENDA MÍSTNOSTÍ

Č.M.	NÁZEV MÍSTNOSTI	PLOCHA [m²]
17	SKLAD	3,59
18	CHODBA	14,45
19	KUCHYNĚ	42,32

LEGENDA PROSTUPŮ

VEŠKERÉ PROSTUPY PŘES STAVEBNÍ KONSTRUKCE Z VENKOVNÍHO PROSTŘEDÍ, DO VNITŘNÍHO PROSTŘEDÍ, PŘEDEVŠÍM PROSTUPY PŘES STŘECHU, BUDOU OPATŘENY VODOTĚSNOU A PLYNOTĚSNOU MANŽETOU (VNĚJŠÍ POTRUBÍ I PROTAHOVANÉ POTRUBÍ) DLE VYHLÁŠKY Č. 137/1998 Sb. §11 odst. 4  
PROSTUPY PŘES POŽÁRNÍ ÚSEKY BUDOU OPATŘENY POŽÁRNÍMI MANŽETAMI NEBO POŽÁRNÍMI PÁSKAMI DLE NORMY PBR

LEGENDA OSTATNÍ PROFESY

- ELE.

ZTI.

MAR.

EPS.
- NAPOJENÍ ŘEŠÍ PROFESY ELEKTRO, VIZ TECHNICKÁ ZPRÁVA  
NAPOJENÍ ŘEŠÍ PROFESY ZTI, VIZ TECHNICKÁ ZPRÁVA  
NAPOJENÍ ŘEŠÍ PROFESY MAR, VIZ TECHNICKÁ ZPRÁVA  
NAPOJENÍ ŘEŠÍ PROFESY EPS, VIZ TECHNICKÁ ZPRÁVA

500	PRÍVOD	MNOŽSTVÍ VZDUCHU V MÍSTNOSTI
300	ODVOD	
	D.M. – DVEŘNÍ MŘÍŽKA [mm]	
	R.O. – REVIZÍ OTVOR [mm]	

LEGENDA POTRUBÍ:

- 
- OHEBNÉ HLINIKOVÉ FLEXIBILNÍ POTRUBÍ
- 
- 
- ODVODNÍ POTRUBÍ– SPIRO, KRUHOVÉ (POZINKOVANÝ PLECH)
- 
- 
- PRÍVODNÍ POTRUBÍ– SPIRO, KRUHOVÉ (POZINKOVANÝ PLECH)
- 
- 
- ODVODNÍ POTRUBÍ– ČTYŘHRANNÉ (POZINKOVANÝ PLECH)
- 
- 
- PRÍVODNÍ POTRUBÍ– ČTYŘHRANNÉ (POZINKOVANÝ PLECH)
- 
- 
- Cu POTRUBÍ PŘEDIZOLOVANÉ S KABELAŽÍ (vnější průměr) KAPALINA/PLYN

LEGENDA IZOLACÍ:

- 
- TEPELNÁ A HLUKOVÁ IZOLACE Z KAMENNÉ VLNY O TLOUŠŤCE 50mm
- 
- VČETNĚ POLEPU AL FOLIÍ S HLINIKOVÝM KRYTEM PROTI FYZICKÉMU POŠKOZENÍ

LEGENDA ZAŘÍZENÍ:

OZN	TYP	ROZMĚR [mm]
R.01	REDUKCE	450x355/ø250
R.02	REDUKCE	560x400/450x355
R.03	REDUKCE	250x560/ø250
R.04	REDUKCE	250x560/250x315
R.05	REDUKCE	250x315/ø250
R.06	REDUKCE	250x560/500x315
R.07	REDUKCE	560x355/500x315
R.08	REDUKCE	560x355/ø250
R.09	REDUKCE	800x560/560x400
R.10	REDUKCE	800x560/560x355
R.11	REDUKCE	1200x710/800x560
R.12	REDUKCE	1200x710/900x710
R.13	REDUKCE	1200x900/900x710
R.14	REDUKCE	1000x710/900x710
R.15	REDUKCE	1400x900/900x710
R.16	REDUKCE	1200x900/800x400

OZN	TYP	ROZMĚR [mm]	ÚHEL [°]
T.01	T-KUS	450x355/ø280	90
T.02	T-KUS	560x400/ø250	90
T.03	T-KUS	250x560/250x560	90
T.04	T-KUS	560x355/560x355	90
T.05	T-KUS	800x560/800x560	90

OZN	TYP	ROZMĚR [mm]	ÚHEL [°]
K.01	KOLENO	ø250	90
K.02	KOLENO	ø280	90
K.03	KOLENO	450x355	90
K.04	KOLENO	560x400	90
K.05	KOLENO	250x560	90
K.06	KOLENO	560x355	90
K.07	KOLENO	1000x710	45
K.08	KOLENO	1400x900	45
K.09	KOLENO	800x400	90

OZN	TYP	ROZMĚR [mm]	ÚHEL [°]	Nastavení klapky [%]	PRŮTOK (m³/hod)
RK.01	REGULAČNÍ Klapka	800x400	90	100	7131
RK.02	REGULAČNÍ Klapka	ø250	90	70	880
RK.03	REGULAČNÍ Klapka	ø250	90	90	1233
RK.04	REGULAČNÍ Klapka	ø250	90	88	1233
RK.05	REGULAČNÍ Klapka	ø280	90	86	1539
RK.06	REGULAČNÍ Klapka	ø250	90	98	1310,5
RK.07	REGULAČNÍ Klapka	ø250	90	100	1310,5

ROZNÁŠEČÍ ŽELEZOBETONOVÁ DESKA 980x1530x200mm  
(DODÁVKA PROFESY STAVBY)  
PŘEDPOKLÁDANÉ ZATÍŽENÍ: 244kg

E2a – OBDÉLNÍKOVÝ ROVNÝ TLUMIČ HLUKU  
Šířka kulis: 200mm, Šířka mezery mezi kulisami: 100 mm  
Rozměr: 1200x900 dl.1500mm, Est=30Pa, ÚTLUM 26dBa, m=123kg

E2b – OBDÉLNÍKOVÝ ROVNÝ TLUMIČ HLUKU  
Šířka kulis: 200mm, Šířka mezery mezi kulisami: 100 mm  
Rozměr: 1200x900 dl.1500mm, Est=30Pa, ÚTLUM 11dBa, m=123kg

E2c – OBDÉLNÍKOVÝ ROVNÝ TLUMIČ HLUKU  
Šířka kulis: 200mm, Šířka mezery mezi kulisami: 100 mm  
Rozměr: 1200x900 dl.1200mm, Est=28Pa, ÚTLUM 7dBa, m=103kg

E2d – OBDÉLNÍKOVÝ ROHOVÝ TLUMIČ HLUKU  
Šířka kulis: 200mm, Šířka mezery mezi kulisami: 100 mm  
Rozměr: 1200x900mm dl.300mm(vodorovně), dl.300mm(šikmě), Est=23Pa, ÚTLUM 13dBa, m=147kg

I1b – OBDÉLNÍKOVÝ ROVNÝ TLUMIČ HLUKU  
Šířka kulis: 200mm, Šířka mezery mezi kulisami: 100 mm  
Rozměr: 1200x710 dl.900mm, Est=22Pa, ÚTLUM 4dBa, m=69kg

I1a – OBDÉLNÍKOVÝ ROVNÝ TLUMIČ HLUKU  
Šířka kulis: 200mm, Šířka mezery mezi kulisami: 100 mm  
Rozměr: 1200x710 dl.2000mm, Est=34Pa, ÚTLUM 28dBa, m=130kg

Ž.H1-D1 KUCHYŇSKÁ NEREZOVÁ DIGESTOŘ  
Q=880m³/hod, Tz=20Pa  
rozměr: 1100x1200mm, m=46kg, s.h.=2,05m

Ž.H1-D2 KUCHYŇSKÁ NEREZOVÁ DIGESTOŘ  
Q=2621m³/hod, Tz=91Pa  
rozměr: 3050x1600mm, m=195kg

Tukový filtr (lamelový odlučovač 400x400)- 4ks, s.h.=2,05m  
Zářivka– 2xLED 44W, 230V, p=88W

ELE. ROZVODNICE OD SVĚTEL BUDE UMÍSTĚNA NA BOKU DIGESTOŘE

Ž.H1-D3 KUCHYŇSKÁ NEREZOVÁ DIGESTOŘ  
Q=2466m³/hod, Tz=82Pa  
rozměr: 3200x1250mm, m=160kg

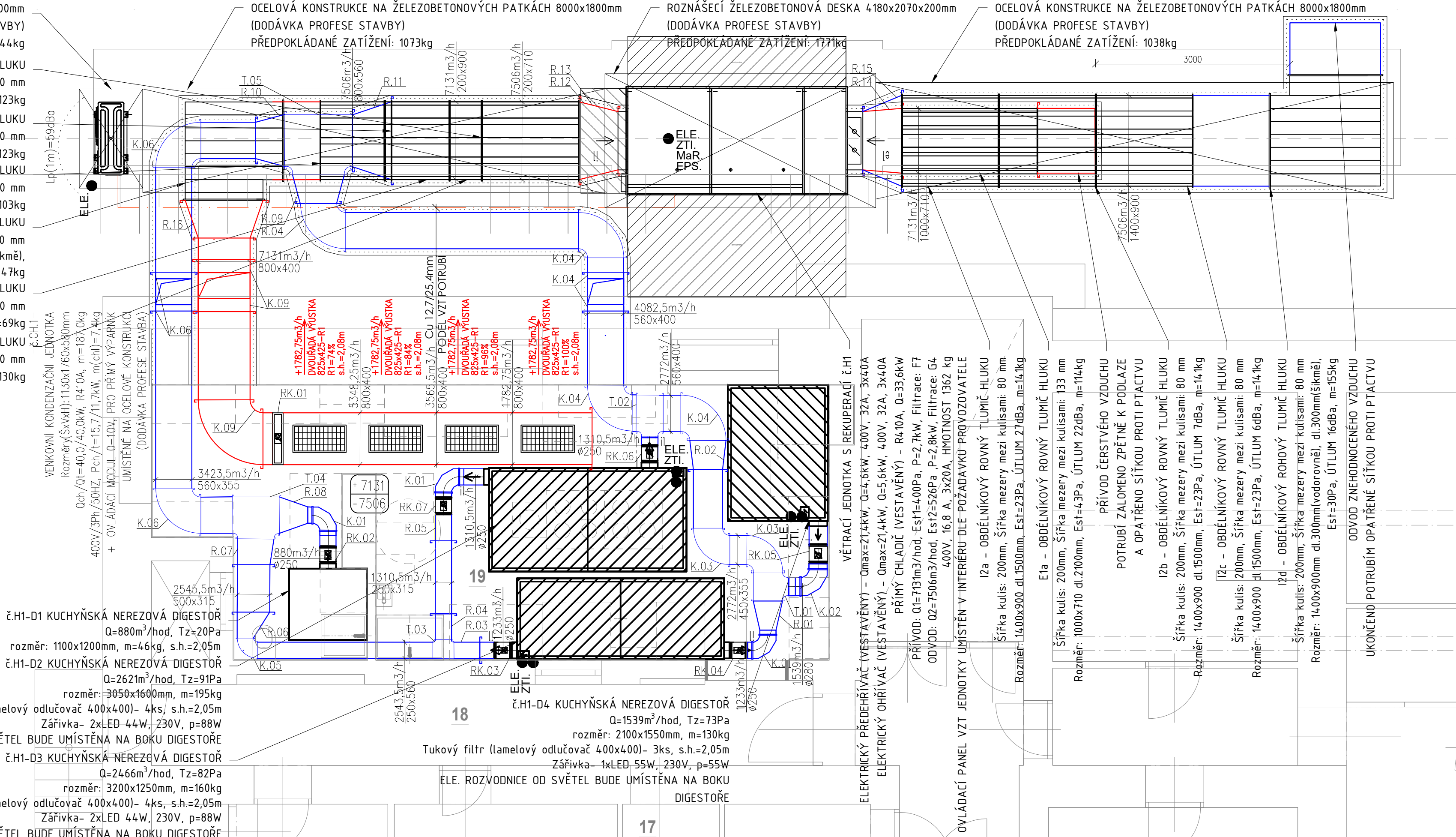
Tukový filtr (lamelový odlučovač 400x400)- 4ks, s.h.=2,05m  
Zářivka– 2xLED 44W, 230V, p=88W

ELE. ROZVODNICE OD SVĚTEL BUDE UMÍSTĚNA NA BOKU DIGESTOŘE

Ž.H1-D4 KUCHYŇSKÁ NEREZOVÁ DIGESTOŘ  
Q=1539m³/hod, Tz=73Pa  
rozměr: 2100x1550mm, m=130kg

Tukový filtr (lamelový odlučovač 400x400)- 3ks, s.h.=2,05m  
Zářivka– 1xLED 55W, 230V, p=55W

ELE. ROZVODNICE OD SVĚTEL BUDE UMÍSTĚNA NA BOKU DIGESTOŘE



LEGENDA PRO VĚTRÁNÍ:

- UMÍSTĚNÍ VÝÚSTK JE NUTNÉ PŘI REALIZACI ZKOORDINOVAT S OSVĚTLENÍM.
- OTVORY KOLEM VZDUCHOTECHNICKÝCH A KLIMATIZAČNÍCH POTRUBÍ VE STAVEBNÍCH KONSTRUKCÍCH, KTERÉ JSOU POŽÁRNĚ DĚLIČMI KONSTRUKCEMI, JSOU UTEŠNĚNY CERTIFIKOVANÝMI POŽÁRNÍMI UCÁVKAMI SE STEJNOU ODOLNOSTÍ, JAKOU MAJÍ STAVEBNÍ KONSTRUKCE.
- BĚHEM REALIZACE STAVBY JE NUTNÉ ÚZCE SPOLUPRACOVAT S GENERÁLNÍM DODAVATELEM STAVBY I S REALIZÁTORY OSTATNÍCH PROFESÍ, VEDENÍ KAŽDÉHO POTRUBÍ JE NUTNÉ PŘED JEHO INSTALACÍ PROVĚRIT Z HLEDISKA KOORDINACE S OSTATNÍMI PROFESÍMI (VČETNĚ STAVBY A POŽÁRNÍHO ŘEŠENÍ)
- VEŠKERÉ KÓTY JSOU POUZE ORIENTAČNÍ! PŘED REALIZACÍ JE NUTNÉ ROZMĚRY ZAŘÍZENÍ A POTRUBÍ A JEJICH UMÍSTĚNÍ OVĚRIT PŘÍMO NA STAVBĚ A PŘÍPADNĚ UMÍSTĚNÍ ZAŘÍZENÍ A POTRUBÍ UPRAVIT DLE SKUTEČNÉ DISPOZICE!
- ROZVOD PO MÍSTNOSTI BUDE REALIZOVANÝ Z POZINKOVANÉHO KRUHOVÉHO A HRANATÉHO POTRUBÍ
- ODVĚTRÁNÍ PŘES STĚNU BUDE SPADOVANÉ SMĚREM K VENKOVNÍMU PROSTŘEDÍ
- VEŠKERÉ POTRUBÍ BUDE SPADOVANÓ K ODVADEČŮM KONDENZÁTU
- POTRUBÍ PRO NUCENÉ VĚTRÁNÍ BUDE Z PLASTU/SPIRO O KRUHOVÉM PRŮŘEZU
- POTRUBNÍ ROZVODY V EXTERIÉRU BUDOU TEPELNĚ IZOLOVANÉ MIN. 50mm S HLINIK. KRYTEM PROTI FYZICKÉMU POŠKOZENÍ
- VEŠKERÉ NÁPOJOVACÍ ROZMĚRY ELEMENTŮ VZT OVĚRIT PŘED ZAPOČETÍM MONTÁŽE

POZNÁMKY K VEDENÍ:

NAVRŽENÉ ROZVODY JSOU SCHEMATICKY NAKRESLENÉ. NOVĚ TAŽENÉ TRASY BUDOU CO NEJVIŠE RESPEKTOVAT STÁVAJÍCÍ VEDENÍ V OBJEKTU. V PŘÍPADĚ VELKÉ ODCHYLKY OD PROJEKTOVÉ DOKUMENTACE JE NUTNO KONTAKTOVAT PROJEKTANTA A ZMĚNY ODSOHLASIT PRO POKRAČOVÁNÍ REALIZAČNÍCH PRACÍ !!!

POZNÁMKY K REGULACI:

PO ZHOTOVĚNÍ DÍLA JE NUTNÉ DLE REÁLNÉHO STAVU ROZVODŮ VZDUCHOTECHNIKY NOVĚ ZAREGULOVAT DISTRIBUCI ELEMENTY A REGULAČNÍ Klapky

VŠEOBECNÉ POZNÁMKY:

PRO ZPRACOVÁNÍ KOMPLEXNÍHO PROJEKTU ZPRACOVATEL UVÁDÍ V NĚKTERÝCH PŘÍPÁDECH NÁZEV KONKRÉTNÍCH VÝROBKŮ, ABY SPECIFIKOVAL CO MOŽNÁ NEJEDNODUŠŠÍM ZPŮSOBEM POPIS TECHNICKÝCH PARAMETRŮ A ZPŮSOBU ŘEŠENÍ. K TOMUTO ÚČELU UŽÍVÁ POPIS STANDART A OBCHODNÍ NÁZEV NEBO FORMULACI NAPŘ. A OBCHODNÍ NÁZEV. I V JINÝCH PŘÍPÁDECH, KDE JE UVEDEN KONKRÉTNÍ NÁZEV JE TŘEBA CHÁPAT TUTO SKUTEČNOST JAKO NEJEDNODUŠŠÍ POPIS STANDARTU A TECHNICKÉ ŘEŠENÍ, LZE JE TAK NAHRADIT KVALITATIVNĚ SHODNÝM ŘEŠENÍM.

---	---	---
---	---	---
DATUM	POPIS OBSAHU REVIZE	Č. REVIZE
projektant část: <b>TEBISONS s.r.o.</b> Lidická 700/19 602 00 Brno ičo: 08130914 mob: +420 605 814 510 email: info@tebisions.com	stavběník / investor: <b>Městská část Brno-střed</b> Dominikánská 2, Brno ČKAR: 1102884 - IE01	autorizace / podpis: 
autorizovaná osoba: Ing. Marek Milata	TEBISONS s.r.o.	
vypracoval: Ing. Adam Holeňa		orientace: 
kontroloval: Ondřej Hruška		číslo kopie: 1
katastrální území: Město Brno [610003]	výškopis: 0,000=215,0 m.n.m. dle B.p.V.	
stavěbní objekt: SO.101		datum: 2025/06
část dokumentace: D.2.1 VZDUCHOTECHNIKA		stupeň dokumentace: DPS
název stavby: MŠ Zdislava, Brno, Pellicova 4		formát: 5x44
		číslo zakázky: 41525
REKONSTRUKCE ŠKOLNÍ JÍDELNY		měřítko: číslo výřezu:
název dokumentu: PŮDORYS VZDUCHOTECHNIKA A CHLAZENÍ 1.NP	1:50	B-01